



**GRANDE DISTRIBUTION**







S'il fallait décrire notre boucherie en deux mots nous choisirions "fraîcheur" et "qualité". Mais la boucherie de La Provençale ne peut pas se résumer aussi simplement, ce sont plus de 250 personnes qui s'appliquent jour et nuit à satisfaire la demande de notre clientèle. Nous sommes l'une des plus grandes boucheries du pays mais certainement pas au détriment de la tradition. Nous travaillons toujours "à l'ancienne", ici, pas question d'utiliser une machine pour couper un steak ou piquer une brochette, nous travaillons encore à la main, dans le respect et l'authenticité de la boucherie traditionnelle.

Des arrivages journaliers en provenance de producteurs locaux et internationaux assurent la fraîcheur de nos produits.

Pour nous, satisfaire le client est un défi quotidien, nous mettons tout en œuvre pour répondre à votre demande. Nous adaptons nos découpes, modifions le grammage de nos préparations pour vous proposer une offre sur mesure.





# SOMMAIRE

5

## SOUS ATMOSPHÈRE

P.6	Bœuf
P.10	Porc
P.14	Veau
P.17	Cheval
P.18	Volaille
P.22	Ultra frais
P.30	Charcuteries italiennes
P.32	Charcuteries maison

---

39

## SOUS SKIN

P.40	Bœuf
P.43	Porc
P.45	Veau
P.47	Volaille
P.48	Charcuteries

---

54

## TRAITEUR

59

## NOTES



# SOUS ATMOSPHÈRE





# BOEUF







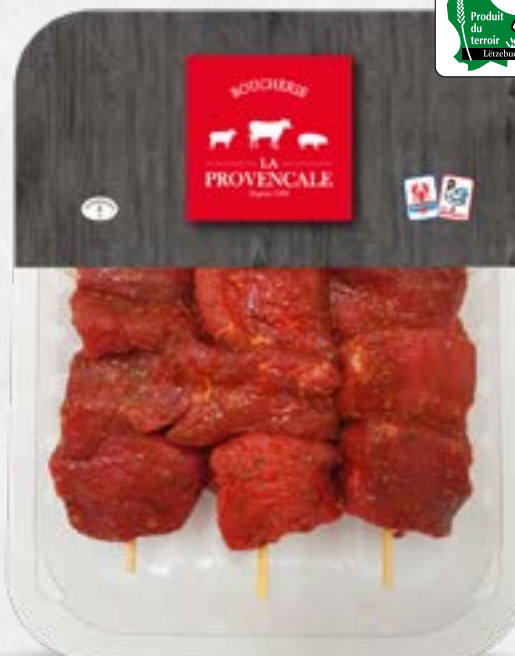
\*502792  
**Côte à l'os de bœuf**  
450 gr  
Produit du Terroir  
\*\*503518



\*502776  
**Faux-filets de bœuf**  
2 x 200 gr  
Produit du Terroir  
\*\*503538



\*502772  
**Entrecôtes de bœuf**  
2 x 200 gr  
Produit du Terroir  
\*\*503531



\*502960  
**Brochettes de bœuf marinées**  
3 x 120 gr  
Produit du Terroir  
\*\*503555





\*502786  
**Émincé de bœuf**  
 500 gr  
 Produit du Terroir  
 \*\*503527



\*502769  
**Ragoût de bœuf**  
 500 gr  
 Produit du Terroir  
 \*\*503498



\*502820  
**Émincé de bœuf mariné**  
 500 gr  
 Produit du Terroir  
 \*\*503560



\*502780  
**Jarret de bœuf**  
 350 gr  
 Produit du Terroir  
 \*\*503540





\*502783  
**Pavés de filet de bœuf**  
 2 x 150 gr  
 Produit du Terroir  
 \*\*503542



\*502766  
**Steaks de bœuf**  
 2 x 200 gr  
 Produit du Terroir  
 \*\*503495



\*502791  
**Pavés de filet de rumsteak de bœuf**  
 2 x 150 gr  
 Produit du Terroir  
 \*\*503543



\*503464  
**Viande à fondue de bœuf**  
 500 gr  
 Produit du Terroir  
 \*\*503483





# PORC







\*502788  
**Côtes de porc**  
 2 x 200 gr  
 Marque Nationale  
 \*\*503515



\*502789  
**Côtes de porc collet**  
 2 x 200 gr  
 Marque Nationale  
 \*\*503514



\*502959  
**Brochettes de porc marinées**  
 3 x 120 gr  
 Marque Nationale  
 \*\*503556



\*502822  
**Côtes de porc collet marinées**  
 2 x 200 gr  
 Marque Nationale  
 \*\*503516





\* 502785  
**Émincé de porc**  
 500 gr  
 Marque Nationale  
 \*\* 503534



\* 502794  
**Bifanas de porc**  
 4 x 60 gr  
 Marque Nationale  
 \*\* 503517



\* 502768  
**Ragoût de porc**  
 500 gr  
 Marque Nationale  
 \*\* 503479



\* 502819  
**Bifanas de porc marinées**  
 4 x 60 gr  
 Marque Nationale  
 \*\* 503554

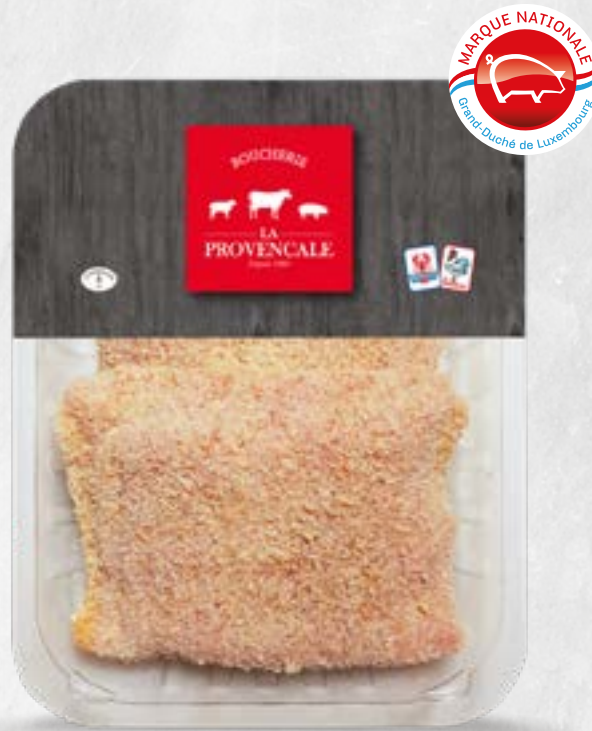
\* Référence prix kg

\*\* Référence prix barquette





\*502773  
**Escalopes de porc**  
 2 x 160 gr  
 Marque Nationale  
 \*\*503529



\*502947  
**Cordons bleus de porc panés**  
 2 x 180 gr  
 Marque Nationale  
 \*\*503761



\*502858  
**Escalopes de porc panées**  
 2 x 160 gr  
 Marque Nationale  
 \*\*503758



\*503443  
**Lards maigres marinés**  
 3 x 120 gr  
 Marque Nationale  
 \*\*503709



VEAU







\*502782  
**Jarrets de veau**  
 2 x 250 gr  
 \*\*503541



\*502784  
**Émincé de veau**  
 500 gr  
 \*\*503532



\*502767  
**Ragoût de veau**  
 500 gr  
 \*\*503482

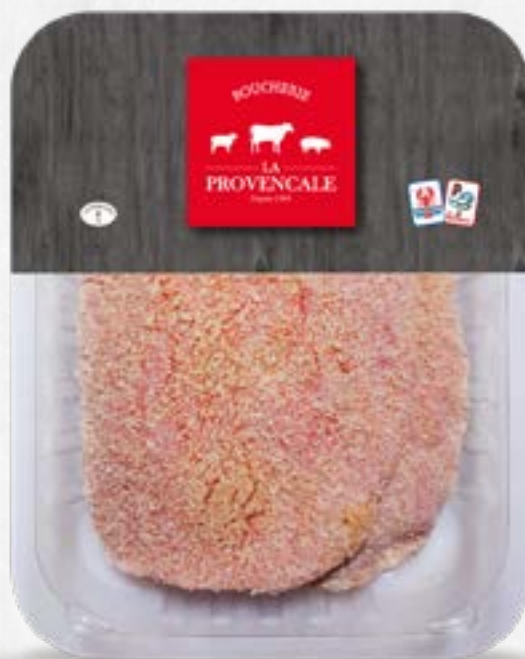


\*502961  
**Brochettes de veau marinées**  
 3 x 120 gr  
 \*\*503558





\*502774  
**Escalopes de veau**  
 2 x 160 gr  
 \*\*503536



\*502855  
**Escalopes de veau panées**  
 2 x 160 gr  
 \*\*503523



\*503856  
**Côte de veau manche**  
 250 gr  
 \*\*503528



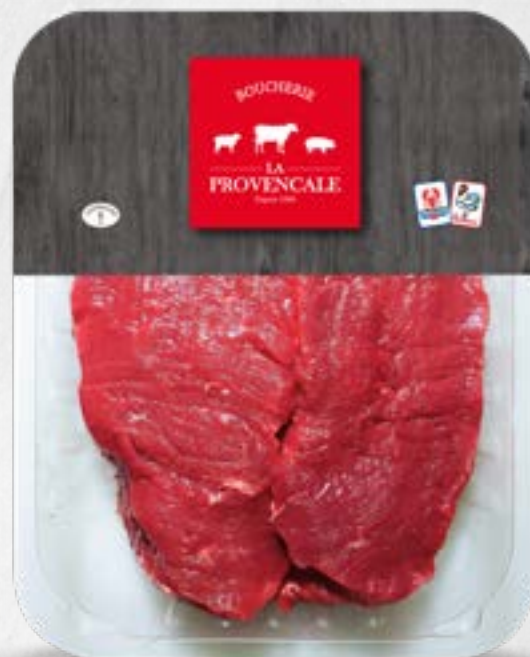
\*502948  
**Cordons bleus de veau panés**  
 2 x 180 gr  
 \*\*503520

\* Référence prix kg

\*\* Référence prix barquette



# CHEVAL



\*502778  
**Faux-filets de cheval**  
 2 x 200 gr  
 \*\*503537



\*502765  
**Steaks de cheval**  
 2 x 200 gr  
 \*\*503481





# VOLAILE



\*502818

**Pilons de poulet marinés**

4 x 140 gr

\*\*503561



\*503453

**Cuisse de poulet mariné**

300 gr

\*\*503559





\*503444  
**Filet de poulet double**  
 350 gr  
 \*\*503539



\*502755  
**Émincé de dinde**  
 500 gr  
 \*\*503526



\*502943  
**Émincé de poulet "Asia"**  
 500 gr  
 \*\*503757



\*502754  
**Émincé de poulet**  
 500 gr  
 \*\*503533





\*502826  
**Brochettes de poulet marinées**  
 3 x 120 gr  
 \*\*503557



\*502950  
**Cordons bleus de poulet panés**  
 2 x 180 gr  
 \*\*503519



\*502824  
**Brochettes de dinde marinées**  
 3 x 120 gr  
 \*\*503859



\*502944  
**Cordons bleus de dinde panés**  
 2 x 180 gr  
 \*\*503524

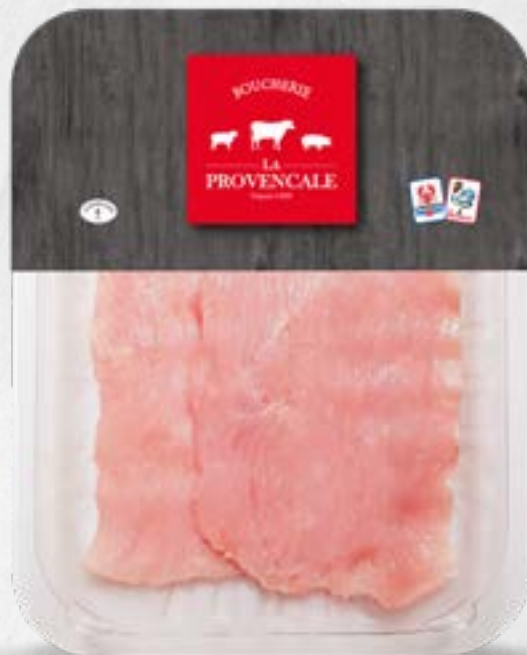
\* Référence prix kg

\*\* Référence prix barquette





\*502756  
**Escalopes de poulet**  
 2 x 150 gr  
 \*\*503535



\*502757  
**Escalopes de dinde**  
 2 x 150 gr  
 \*\*503530



\*502856  
**Escalopes de poulet panées**  
 2 x 180 gr  
 \*\*503522



\*502857  
**Escalopes de dinde panées**  
 2 x 180 gr  
 \*\*503521



ULTRA FRAIS







\*502934  
**Tartare de bœuf coupé  
au couteau avec sauce**  
1 x 200 gr  
\*\*503576



\*502937  
**Tartare de bœuf avec sauce**  
1 x 200 gr  
\*\*503575





\*502851  
**Roulades de bœuf**  
 4 x 120 gr  
 \*\*503702



\*502852  
**Roulades de porc**  
 4 x 120 gr  
 \*\*503703



\*502861  
**Roulades de veau**  
 4 x 120 gr  
 \*\*503699



\*502859  
**Roulades de volaille**  
 4 x 120 gr  
 \*\*503700





\*502814  
**Steaks pressés 20 %**  
 2 x 140 gr  
 \*\*503574



\*502925  
**Hamburgers**  
 2 x 140 gr  
 \*\*503721



\*502817  
**Mini steaks pressés 20 %**  
 8 x 60 gr  
 \*\*503707



\*502809  
**Haché mélangé  
 cheveux d'ange**  
 250 gr  
 \*\*503718





\*502805  
**Haché pur porc cheveux d'ange**  
 250 gr  
 Marque Nationale  
 \*\*503720



\*502808  
**Haché pur bœuf cheveux d'ange**  
 250 gr  
 Produit du Terroir  
 \*\*503862



\*502807  
**Haché bolo cheveux d'ange**  
 250 gr  
 \*\*503717



\*502806  
**Haché pur bœuf préparé  
 cheveux d'ange**  
 250 gr  
 \*\*503719

\* Référence prix kg

\*\* Référence prix barquette





\*502935  
**Boulettes de veau  
hachée épicées**  
12 x 35 gr  
\*\*503765



\*502942  
**Cordons rouges  
pressés panés**  
2 x 140 gr  
\*\*503762



\*502940  
**Boulettes hachées  
mélangées épicées**  
12 x 35 gr  
\*\*503764





\*502761

**Salsiccia au fenouil**

8 x 60 gr

\*\*503860



\*502760

**Salsiccia aux herbes**

8 x 60 gr

\*\*503696



\*502762

**Salsiccia magra fresca**

8 x 60 gr

\*\*503697



\*502763

**Salsiccia piquantes**

8 x 60 gr

\*\*503698

\* Référence prix kg

\*\* Référence prix barquette





\*502927

**Saucisses fermières**

4 x 120 gr

\*\*503643



\*502837

**Merguez piquantes**

4 x 75 gr

\*\*503814



\*502764

**Weinzosiss**

4 x 75 gr

\*\*503571



\*503465

**Merguez**

4 x 75 gr

\*\*503815

\* Référence prix kg

\*\* Référence prix barquette

29





# CHARCUTERIES ITALIENNES







\*539935

**Salami unghrese coupé**  
100 gr



\*507078

**Speck italien sâlé sêché coupé**  
100 gr



\*531135

**Filletto (lonza) coupé**  
100 gr



\*507077

**Jambon type Parme coupé**  
100 gr



\*532235

**Lonza (coppa) coupée**  
100 gr



\*534435

**Salami finocchiona**  
**coupé**  
100 gr

\* Référence prix barquette



# CHARCUTERIES MAISON







\*502854

**Boudins naturels**

4 x 120 gr

\*\*503581



\*502949

**Boudins aux truffes**

4 x 120 gr

\*\*503580



\*502946

**Boudins aux choux**

4 x 120 gr

\*\*503579



\*502853

**Boudins au Porto**

4 x 120 gr

\*\*503578

\* Référence prix kg

\*\* Référence prix barquette

33







\*503437  
**Boudin noir**  
 4 x 120 gr  
 \*\*503582



\*502850  
**Feierwurst**  
 4 x 100 gr  
 \*\*503755



\*502831  
**Lëtzebuerger Grillwurst**  
 5 x 65 gr  
 \*\*503711



\*502838  
**Cheesinger**  
 4 x 100 gr  
 \*\*503759

\* Référence prix kg

\*\* Référence prix barquette





\*502836

**Pepperonigrill**

4 x 100 gr

\*\*503705



\*502803

**Kalbsbratwurst**

4 x 100 gr

\*\*503712



\*502812

**Leidelinger (pur volaille)**

5 x 65 gr

\*\*503710



\*502840

**Currywurst**

4 x 100 gr

\*\*503763

\* Référence prix kg

\*\* Référence prix barquette

35







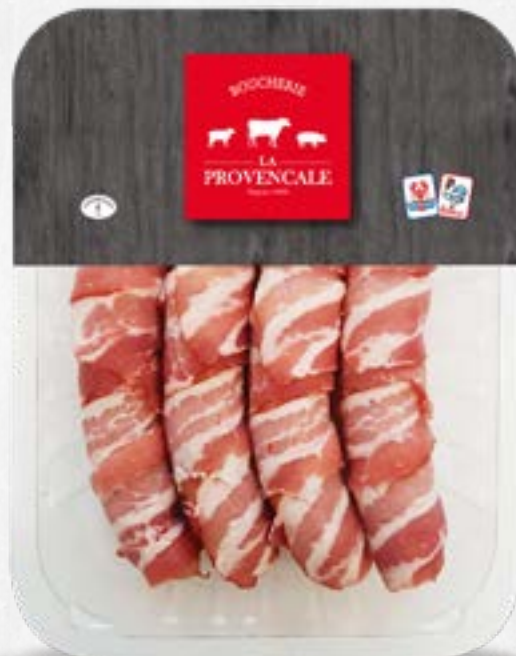
\*502829  
**Mettwurst**  
 4 x 120 gr  
 \*\*503706



\*502804  
**Wirschtercher**  
 5 x 65 gr  
 \*\*503572



\*502835  
**Keiswirschtercher**  
 4 x 120 gr  
 \*\*503713



\*502830  
**Blanne Jang**  
 4 x 100 gr  
 \*\*503577

\* Référence prix kg

\*\* Référence prix barquette





\*502834

**Hot Dogs maison**

5 x 75 gr

\*\*503714



\*502839

**Chorizo maison en tranches**

120 gr

\*\*503760



\*502933

**Saucisse pays maison  
en tranches**

120 gr

\*\*503695



\*502926

**Saucisse campagnarde maison  
en tranches**

120 gr

\*\*503642

\* Référence prix kg

\*\* Référence prix barquette

37







\*502810

**Schinkenwurst en tranches**

150 gr

\*\*503573



\*502813

**Pâté de campagne en tranches**

2 x 80 gr

\*\*503704



\*502936

**Gelée de porc en tranches**

2 x 80 gr

\*\*503756

\* Référence prix kg

\*\* Référence prix barquette



# SOUS SKIN





# BOEUF







\*500786  
**Pavés de rumsteak de bœuf**  
 2 x 160 gr  
 Produit du Terroir



\*513112  
**Steaks de bœuf**  
 2 x 200 gr  
 Produit du Terroir



\*500815  
**Émincé de bœuf**  
 400 gr  
 Produit du terroir



\*500788  
**Faux-filets de bœuf**  
 2 x 200 gr  
 Produit du Terroir





\*500789  
**Entrecôtes de bœuf**  
 2 x 200 gr  
 Produit du Terroir



\*500804  
**Jarret de bœuf**  
 350 gr  
 Produit du Terroir



\*500784  
**Côte à l'os de bœuf**  
 400 gr  
 Produit du terroir

\* Référence prix barquette



# PORC



\*513073  
**Côtes de porc collet sans os**  
 2 x 200 gr  
 Marque Nationale



\*513188  
**Côtes de porc sans os marinées**  
 2 x 200 gr  
 Marque Nationale







\*513080  
**Émincé de porc**  
400 gr  
Marque Nationale



\*513167  
**Bifanas de porc marinées**  
200 gr  
Marque Nationale



\*513160  
**Lards maigres marinés**  
2 x 200 gr  
Marque Nationale

\* Référence prix barquette



VEAU







\*513122  
**Rôgout de veau**  
500 gr



\*500819  
**Escalope de veau**  
2 x 160 gr



\*513083  
**Émincé de veau**  
400 gr



\*513088  
**Jarret de veau**  
280 gr



# VOLAILE



\*513136  
**Escalopes de dinde**  
2 x 200 gr



\*513145  
**Escalope de poulet double**  
250 gr



# CHARCUTERIES



\*510198

**Chorizo maison en tranches**  
200 gr



\*510200

**Pâtés de campagne  
en tranches**  
2 x 100 gr





\*513163

**Lëtzebuerger Grillwurst**

4 x 65 gr



\*513230

**Boudins noirs**

3 x 115 gr



\*513301

**Cheesinger**

3 x 87 gr



\*513161

**Leidelinger**

4 x 65 gr

\* Référence prix barquette





**\*513218**  
**Mettwurst**  
 3 x 110 gr



**\*513166**  
**Bierstumpen mini**  
 4 x 50 gr



**\*513097**  
**Wirschtercher**  
 4 x 65 gr



**\*513098**  
**Blanne Jang**  
 3 x 100 gr

**\* Référence prix barquette**





\*513023

**Keiswirschtercher**

3 x 100 gr



\*510218

**Salami des ardennes**

**en tranches**

200 gr



\*513141

**Grillwurst de volaille**

4 x 65 gr



\*510220

**Saucisse pays maison en tranches**

200 gr

\* Référence prix barquette





\*510206

**Schinkenwurst en tranches**

200 gr



\*510210

**Jambon cru paysan fumé  
en tranches**

200 gr



\*500240

**Ballotine de volaille  
à la pistache en tranches**

200 gr



\*500383

**Filet de poulet cuit en tranches**

200 gr


\* Référence prix barquette





\*510214  
**Jambon cuit en tranches**  
 200 gr




 \*503441  
**Pastrami de dinde**  
 150 gr



\*510212  
**Jambon braisé en tranches**  
 200 gr



 \*503442  
**Pastrami de bœuf**  
 150 gr



TRAITEUR







\*513100

**Farce de vol-au-vent préparée**  
1 kg



\*501461

**Émincé de poulet au paprika**  
1 kg



\*513089

**Chili con carne préparé**  
1 kg



\*500292

**Sauce carbonara maison**  
1 kg



\*513093

**Sauce bolognaise préparée**  
1 kg



\*513092

**Kuddelfleck préparé  
(tripe de bœuf)**  
1 kg

\* Référence prix barquette





**\*584237**

**Lëtzebuenger Grillwurst**

180 gr



**\*500390**

**Wirschtercher**

180 gr



**\*513223**

**Lard maigre fumé en bloc**

400 gr



**\*519090**

**Lyoner demie**

370 gr

**\* Référence prix barquette**





**\*519401**  
**Mettwurst**  
225 gr



**\*555096**  
**Schinkenwurst en portion**  
400 gr



**\*500391**  
**Lyoner**  
200 gr



**\*510560**  
**Pâté de campagne**  
310 gr





\*530802

**Liewerwurst**

200 gr



\*530803

**Schmierwurst**

150 gr



\*501270

**Filet de tartare nature pur bœuf**

200 gr

\* Référence prix barquette



NOTES





## LA PROVENCALE l'adresse des chefs

LES HALLES DE LUXEMBOURG Z.I. Grاسبësch L-3370 Leudelange  
Tél: (+352) 49 89 1 • Fax: (+352) 49 89 333 • [www.provencale.lu](http://www.provencale.lu)